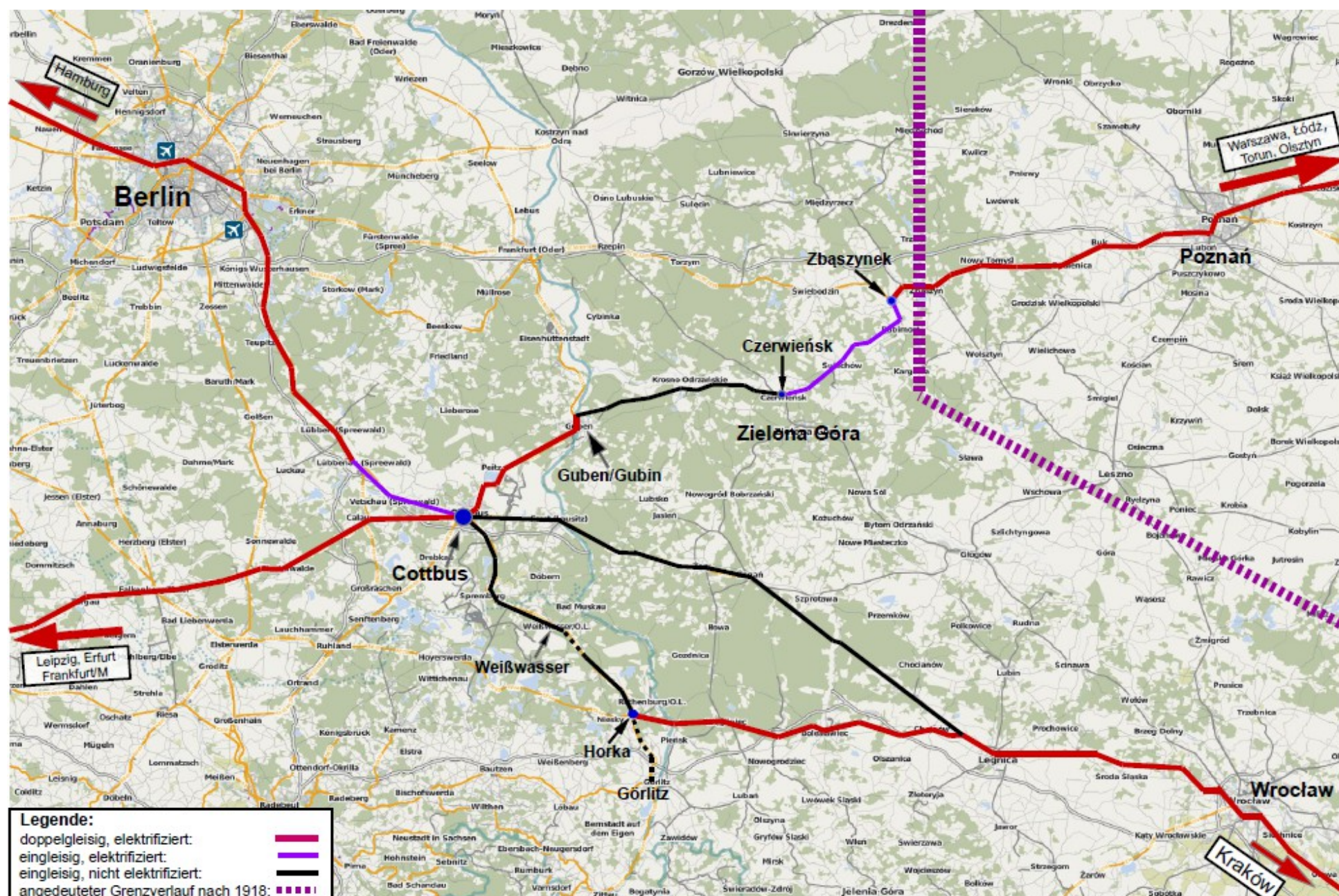


→ EC-Knoten Cottbus

Die Ausgangssituation für den EC-Knoten Cottbus:



Was ist zu tun?

- Die Eisenbahnstrecke nach Görlitz ist zu elektrifizieren, möglichst bereits im Rahmen der laufenden Elektrifizierungsinitiative.
- Die Eisenbahnstrecke Guben – Czerwieńsk ist ebenfalls zu elektrifizieren und ggf. zu sanieren. Wenn wir den Vizemarschall Lubuskie, Herrn Jabłoński, auf der Tagung vom 28.01.2019 richtig verstanden haben, ist das bereits vorgesehen. Nun muss nur noch die DB den knappen Kilometer bis zur Grenze, ggf. auch die Brücke, elektrifizieren, möglichst gleich zweigleisig.

Wir machen die

Verkehrswende jetzt!